

系统需求

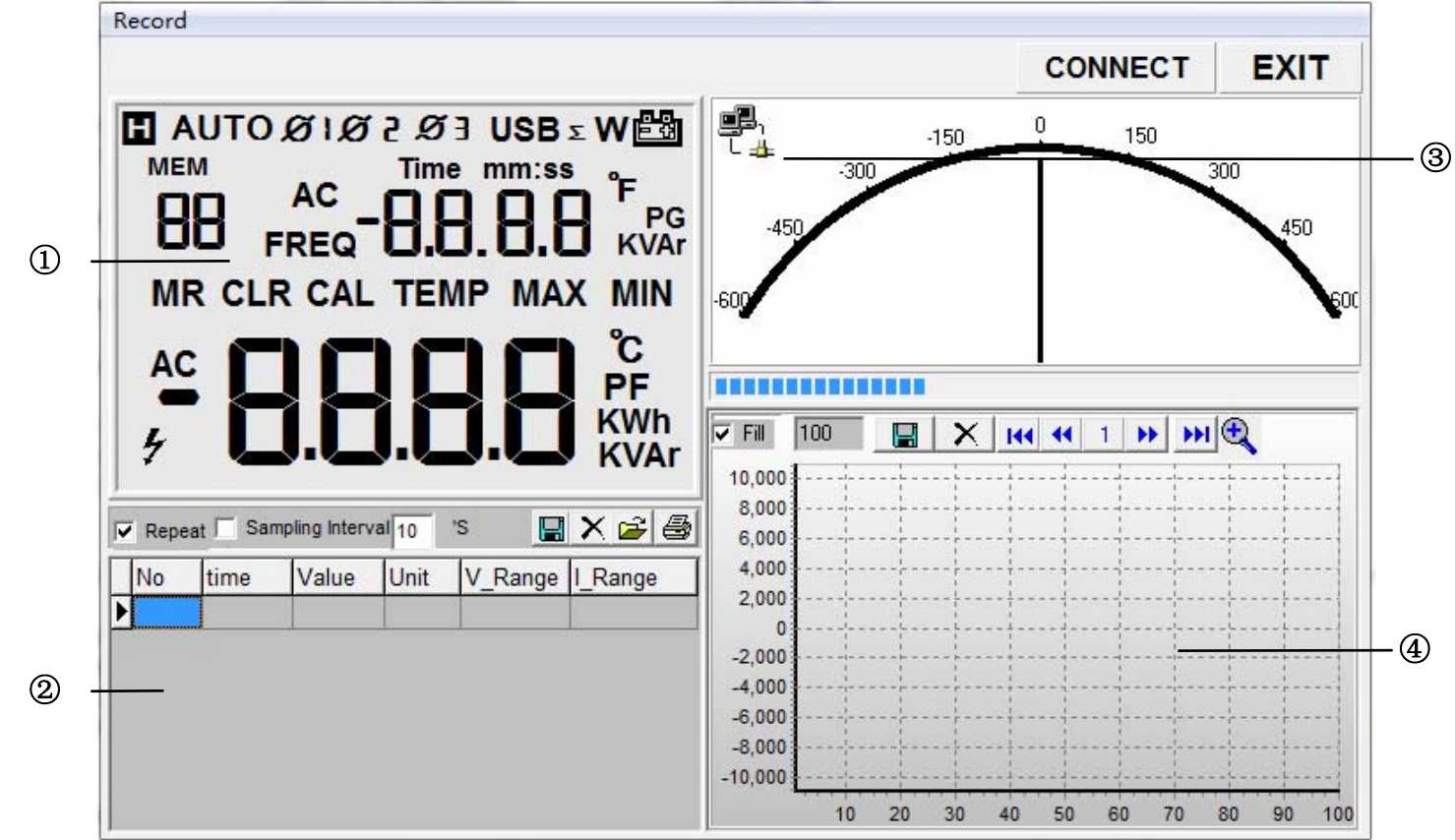
推荐配置:

处理器	Pentium® 4或更高
操作系统	Microsoft Windows® 2000 / XP / Vista / Win7
内存	512 MB RAM 或更高
显示器	VGA (1024 x 768)
驱动器	CD-ROM
输入设备	鼠标及键盘
接口	USB接口

安装

- 将随机光盘插入CD-ROM中
- 双击 “XXX_VX.XX.exe”
- 弹出安装界面引导完成安装

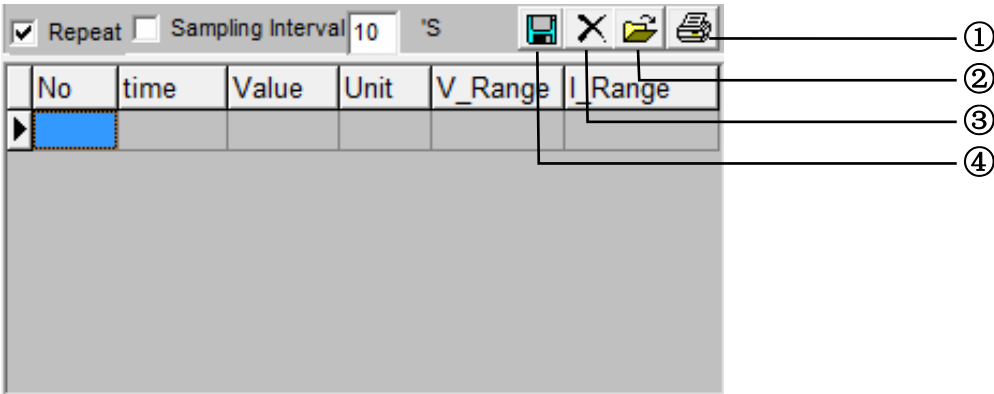
主窗口



- ① 实时测量值
- ② 测量值记录区
- ③ 数据传输状态
- ④ 曲线图

使用程序

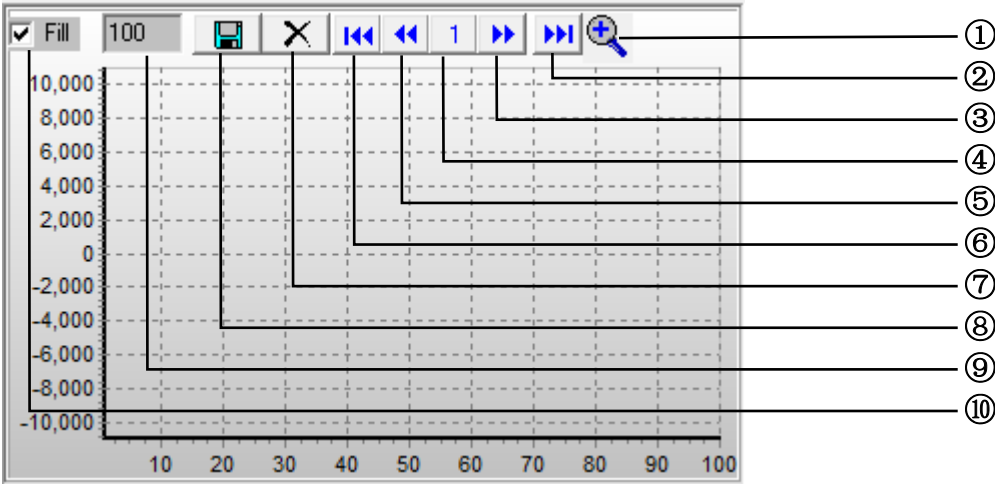
按下 **Connect** 按钮连接万用表及电脑。显示数据传输状态。软件将显示实时测量数据,并以表格的形式记录,可保存为文件用于后期数据处理



- ① 打印数据
- ② 打开以前保存的数据文件 (*.txt, *.xls, *.xml)
- ③ 删除当前记录的数据
- ④ 将数据保存为文件 (*.txt, *.xls, *.xml)

Repeat:勾选时,只记录和上次不同的测量值

Sampling Interval: 勾选时,以设置的时间间隔记录测量值



- ① 放大或缩小曲线图
- ② 最后一页
- ③ 下一页
- ④ 当前页
- ⑤ 上一页
- ⑥ 第一页
- ⑦ 删除当前记录的数据
- ⑧ 保存当前页曲线图
- ⑨ 设置曲线图每页显示点数
- ⑩ 填充或曲线模式